



SAINT-GOBAIN



SGG TIMELESS®

*Glazen douchewanden
die hun glans behouden*

SAINT-GOBAIN GLASS SIMPLICITY

The future of glass. Since 1665.

SGG TIMELESS

*Blijvend transparant,
gemakkelijk te onderhouden*



■ **Hoge transparantie en een neutrale aanblik**

SGG TIMELESS bestaat uit zeer helder glas, SGG Planiclear, waarop een bijna onzichtbare coating is aangebracht. SGG TIMELESS is dus zeer transparant en heeft geen invloed op de waarneming van de kleuren, hoe dik het glas ook is.

■ **Corrosiewerende werking voor een blijvende transparantie**

Het glas wordt niet dof en blijft mooi, omdat het dag in, dag uit tegen corrosie wordt beschermd.

■ **Glas dat gemakkelijker te reinigen is**

Het water glijdt over het glasoppervlak, waardoor minder kalkaanslag en vlekken ontstaan. Restsporen zijn gemakkelijker te verwijderen dan op niet-behandeld glas.

■ **Duurzaam behandeld**

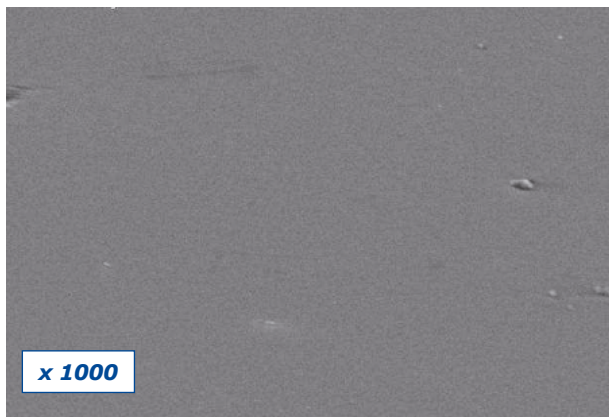
SGG TIMELESS wordt verkregen via kathodische verneveling onder vacuüm van een laag metaaloxiden. De werkzaamheid van deze behandeling blijft voor zeer lange tijd behouden.



Corrosiewerend: gegarandeerd transparant

SGG TIMELESS

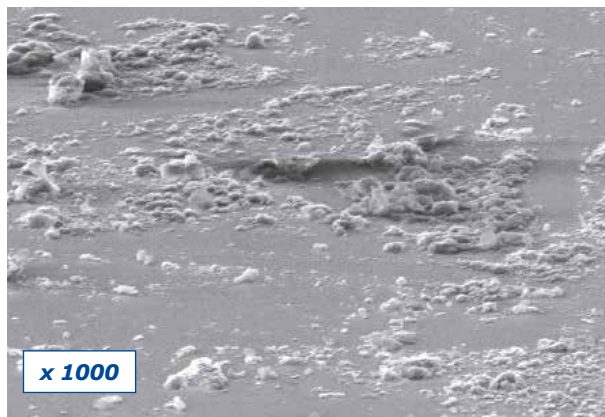
Het oppervlak van SGG TIMELESS wordt definitief beschermd dankzij een innovatieve coating van metaaloxiden die in de fabriek is aangebracht. Het glas wordt niet wit, maar blijft transparant. Kalk en vuil hechten minder goed, waardoor schoonmaken gemakkelijker gaat dan op onbehandeld glas.



Vergroting van SGG TIMELESS doucheglas bij dagelijks gebruik: geen zichtbare oneffenheden

Onbehandeld glas

Ondanks regelmatige reiniging verliest het doucheglas na verloop van tijd zijn glans. Op het glasoppervlak verschijnen microscopische oneffenheden die er witachtig uitzien. Deze houden kalk en vuil vast.



Vergroting van normaal doucheglas bij dagelijks gebruik: zichtbare oneffenheden

Toepassing

Het SGG TIMELESS glas is ontworpen voor douchetoepassingen. Het kan gebruikt worden voor douchewanden, douchecabines of badwanden.

Gamma

SGG TIMELESS wordt aangeboden als helder glas met een dikte van 4, 6, 8, 10 en 12 mm. Op aanvraag ook verkrijgbaar op extra helder glas.

Diktetoleranties:

±0.2 bij 4 en 6 mm,
±0.3 bij 8 en 10 mm

Standaardmaten:

3210 x 6000 mm
(andere maten: op aanvraag)



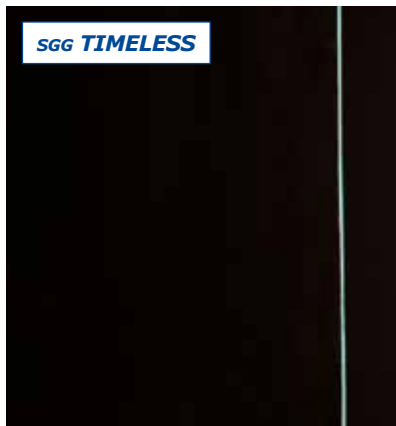
Het water

Tijdens het douchen vloeit het v

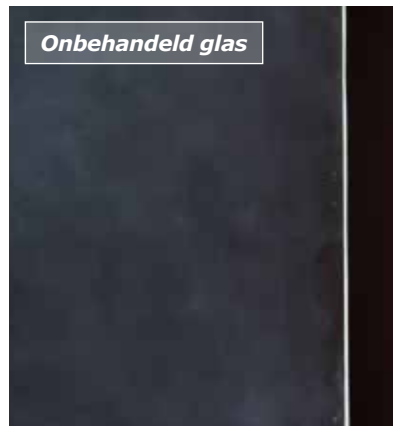


Corrosiewerende vergelijkingstest

SGG TIMELESS is bestand tegen corrosie. Het blijft na elke douchebeurt transparant.



▶ Geen corrosie, het glas behoudt zijn transparantie

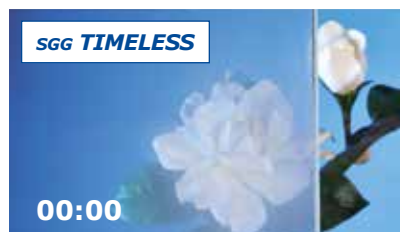


▶ Ernstige corrosie, witte sluier op het glas

Versnelde verouderingstest: blootstelling in een omgeving die warm (temperatuur: 50 °C) en vochtig (vochtigheidsgraad: 95%) is gedurende 14 dagen.

Condenswerende vergelijkingstest

SGG TIMELESS krijgt zeer snel zijn oorspronkelijke transparantie terug. Condens verdampst sneller dan op onbehandeld glas.



▶ Weinig condens op het glas



▶ De condens verdwijnt snel



▶ Veel condens



▶ De condens verdwijnt langzaam

vloeit weg

water weg



Vergelijkingstest: kalkaanslag

Op **SGG TIMELESS** vloeit het water snel weg en laat het weinig kalksporen achter, in tegenstelling tot de meeste bestaande behandelingen.



▶ Veel kalkaanslag



▶ Weinig kalk

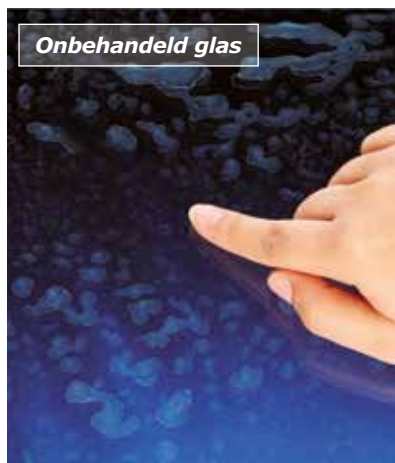
Versnelde kalkaanslagtest: om de 2 uur 30 seconden bespuiten met warm water gedurende 14 dagen.

Vergelijkende reinigingstest

Met **SGG TIMELESS** gaat het schoonmaken snel en moeiteloos. Na het douchen glijdt de trekker over het glas. Het glas is gemakkelijk droog te vegen.



▶ Goed reinigbaar



▶ Matig reinigbaar

Reinigbaarheidstest op sporen van kalk en zeep.

Verwerking in de fabriek

SGG TIMELESS is een glassoort die aan één zijde is behandeld. Het is een product dat gehard moet worden: het harden is noodzakelijk om de uiteindelijke functionaliteit van het product te verkrijgen.

De SGG TIMELESS coating is bijna onzichtbaar. Om de behandelde zijde te herkennen, is het raadzaam om de tinzijde van het glas (met behulp van een detector of uv-lamp) zichtbaar te maken. De SGG TIMELESS coating bevindt zich altijd op de zijde tegenover de tinzijde (op de atmosfeerzijde). Om de zijden van het glas te kunnen herkennen, is het raadzaam om een SGG TIMELESS verwijderbare sticker op de tinzijde (onbehandelde zijde) te plakken.

Het product kan verwerkt worden onder de omstandigheden die meestal voor floatglas worden toegepast.

SGG TIMELESS kan gesneden, geslepen, gebogen en geëmailleerd worden.

SGG TIMELESS kan op beide zijden gezeefdrukt worden. Het glas kan gelamineerd worden, op voorwaarde dat het van tevoren wordt gehard en dat de coating aan de buitenzijde van het gelamineerde glas wordt aangebracht.

Voor alle verwerkingsfasen moet u erop toezien dat geschikte gereedschappen en materialen worden gebruikt om krassen op de coating te voorkomen. Droog het glas zorgvuldig na elke verwerkingsstap om eventuele restsporen te voorkomen. Deze kunnen namelijk onuitwisbaar worden na het harden.

(Raadpleeg voor meer informatie de "Verwerkingsgids voor SGG TIMELESS").

Optische eigenschappen

De SGG TIMELESS coating is niet getint en niet reflecterend: het uiterlijk lijkt op dat van helder glas.



Regelgeving

SGG TIMELESS voldoet aan de normen:

- NEN-EN 14428: "Douchewanden – Functionele eisen en beproevingsmethoden"
- NEN-EN 1096 (klasse A): "Glas voor gebouwen – gecoat glas"

SGG TIMELESS		
Dikte	Lichttransmissie	Lichtreflectie (glaszijde/coatingzijde)
4 mm	89%	10%
6 mm	89%	10%
8 mm	89%	10%
10 mm	88%	10%

* Waarden zijn gemeten volgens norm EN410.

Productiemethode

SGG TIMELESS wordt verkregen via kathodische verneveling onder vacuüm van een zeer vaste laag metaaloxiden. Dit gebeurt volgens een gecontroleerd industrieel procedé.

Toepassing

Het glas moet met de SGG TIMELESS coating naar de binnenkant van de douche geplaatst worden.

SGG TIMELESS wordt geplaatst als doucheglas van dezelfde dikte. De toepassing moet in alle gevallen overeenkomstig de geldende veiligheidsnormen en regelgeving gebeuren.

(Raadpleeg voor meer informatie de "Gebruiksaanwijzingen voor SGG TIMELESS").

Normaal onderhoud

SGG TIMELESS kan met een zachte doek en water of met een trekker gereinigd worden. De normale onderhoudsproducten zijn toegestaan. Geen schuurmiddel bevattende producten of schuurhulpmiddelen gebruiken.

(Raadpleeg voor meer informatie de "Gebruiksaanwijzingen voor SGG TIMELESS").

Garantie



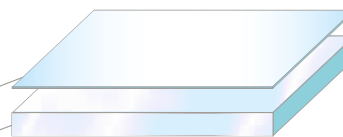
Het SGG TIMELESS doucheglas is gegarandeerd corrosiewerend voor de eerste koper* gedurende 10 jaar

vanaf de eerste levering, onder normale gebruiksomstandigheden en op voorwaarde dat de verwerkings-, hanterings-, onderhouds- en gebruiksaanwijzingen van Saint-Gobain Glass in acht worden genomen.

Corrosiewerend betekent dat het SGG TIMELESS glas, bij gebruik onder dergelijke omstandigheden, geen homogene witachtige sluier vertoont van meer dan 5% gemeten via een gemiddelde wazigheid** aan de coatingzijde.

Kathodische vernevelingslaag

Glas SGG PLANICLEAR



Kathodische vernevelingslijn



Deze garantie is niet van toepassing:

- als het glas kapot is, als het glas door een ongeluk of andere externe oorzaken beschadigd is of als het glas op niet-conforme wijze wordt gebruikt;
- als het glas niet overeenkomstig de instructies in de documentatie en op www.saint-gobain-glass.com voorgeschreven, vervoerd, opgeslagen, gehanteerd, geïnstalleerd, samengevoegd, gereinigd, gebruikt of onderhouden is;
- na afloop van de oorspronkelijke garantietermijn van het glas.

Garantiebepalingen: Deze garantie dekt alleen de vervanging van het SGG TIMELESS glas of de terugbetaling van het verschil tussen

de oorspronkelijke verkoopprijs en de verkoopprijs van een glassoort zonder coating, zulks uitsluitend ter beoordeling van Saint-Gobain Glass. In geval van vervanging wordt het glas op het adres van de eerste koper bezorgd.

Deze garantie heeft geen betrekking op krassen, breuk, scheuren en directe of indirecte ongevalschade. De kosten voor het demonteren en terugplaatsen van het glas zijn niet gedekt. De garantie is niet overdraagbaar.

De wettelijke garantie blijft behouden.

* eerste koper:
klant van Saint-Gobain Glass

** De wazigheid wordt gemeten als de verhouding tussen de diffuse transmissie en de totale transmissie (diffuus + speculair) volgens de norm ASTM D1003 - 11e1.



SAINT-GOBAIN GLASS NEDERLAND

Lindeboomseweg 53
3825 AL Amersfoort
Postbus 1521 – 3800 BM Amersfoort
Tel. +31 (0)26 36 96 980

glassinfo.nl@saint-gobain-glass.com
www.saint-gobain-glass.com

SAINT-GOBAIN GLASS Benelux
Rue des Glaces Nationales 169
5060 Sambreville
RPR/RPM Namen
BTW BE 0402.733.607

Verdeler